

# Datenblatt

Geringe typen- und herstellerbezogene Abweichungen sind möglich

## Gelenk-Teleskopbühne Serie 281E-2WD

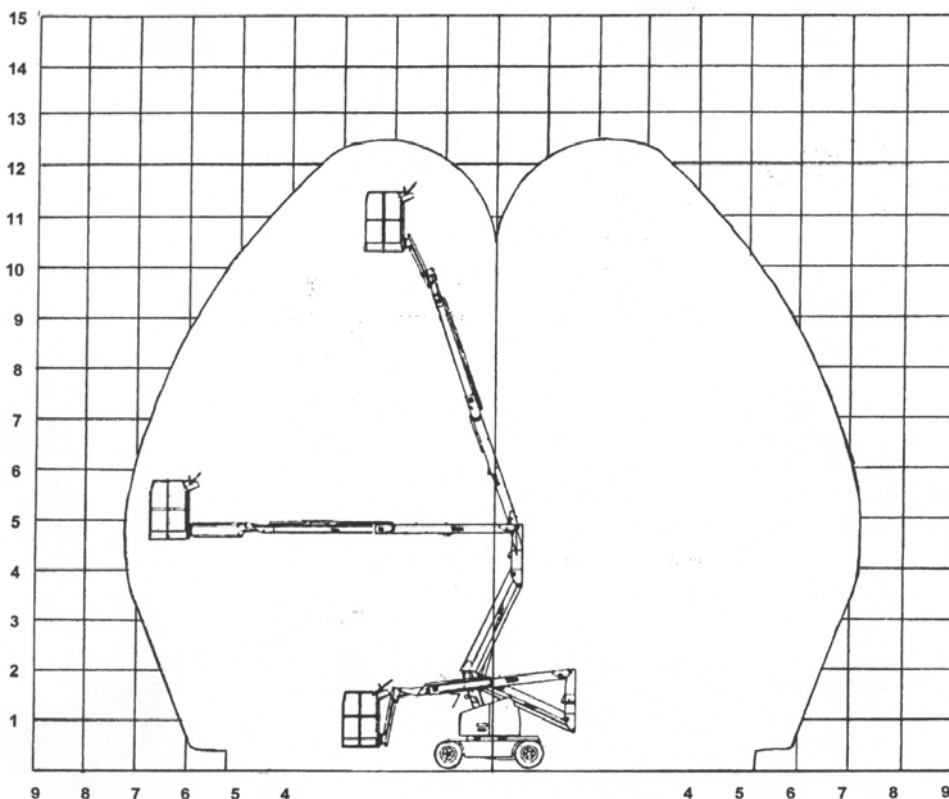
### Technische Daten

<b>max. Arbeitshöhe</b>	12,4 m
<b>max. Standhöhe</b>	10,4 m
<b>seitl. Reichweite max.</b>	7,3 m
<b>max. Korbbelastung</b>	225 kg
<b>Korbgröße</b>	1,3 x 0,76 m
<b>Transportlänge</b>	5,02 m
<b>Transportbreite</b>	1,5 m
<b>Transporthöhe</b>	1,97 m
<b>Antrieb</b>	Batterie
<b>Antriebsart</b>	2 WD
<b>Ladespannung</b>	220 V
<b>Personen im Korb</b>	2
<b>Wenderadius außen</b>	3,1 m
<b>Steigungsvermögen</b>	25%
<b>Eigengewicht</b>	4700 kg
<b>Bodenfreiheit</b>	0,14 m
<b>Sonstiges</b>	

### Symbolfoto



### Reichweitendiagramm



*„Zuverlässig, sicher und flexibel – wir organisieren für jede Aufgabe das richtige Gerät!“*